

Felfogó derékszögek, kétoldalas, rászterfuratok nélkül

Termékleírás / Termékillusztrációk



Leírás

Anyag:
GJL 300.

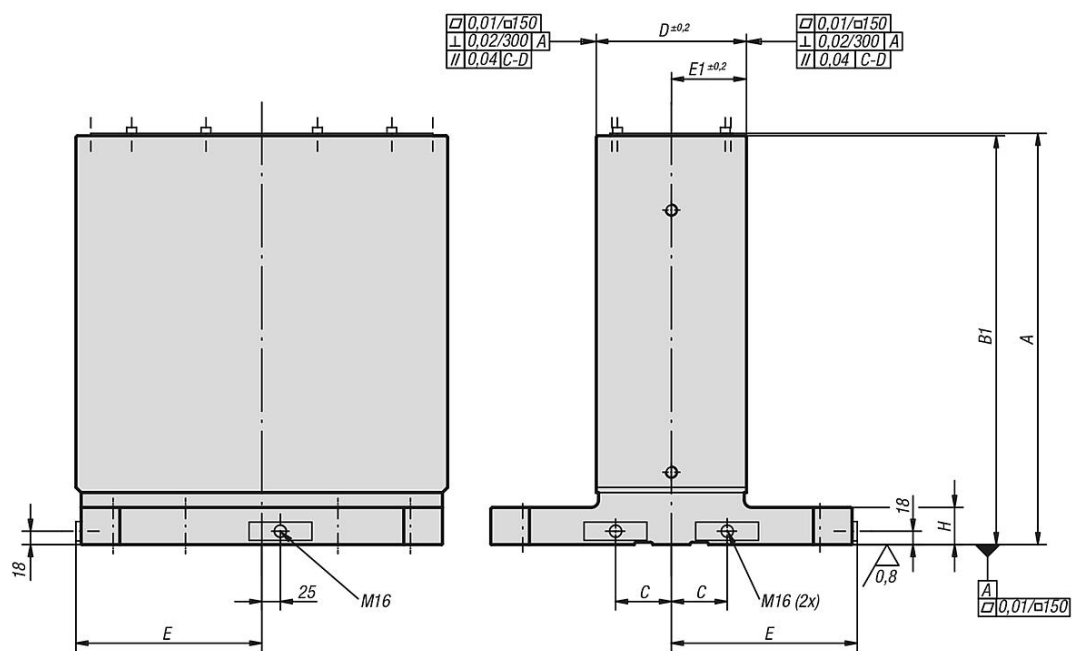
Kivitel:
Alapfelületek nagypontossággal megmunkálva.
A felfogó felületek 0,5 mm-es ráhagyással van előmegmunkálva.

További információk:

A paletták tájoló és rögzítő furatai a DIN 55201 és a JLS 6337-1980 szerinti szerszámgép-palettákhoz illeszkednek.

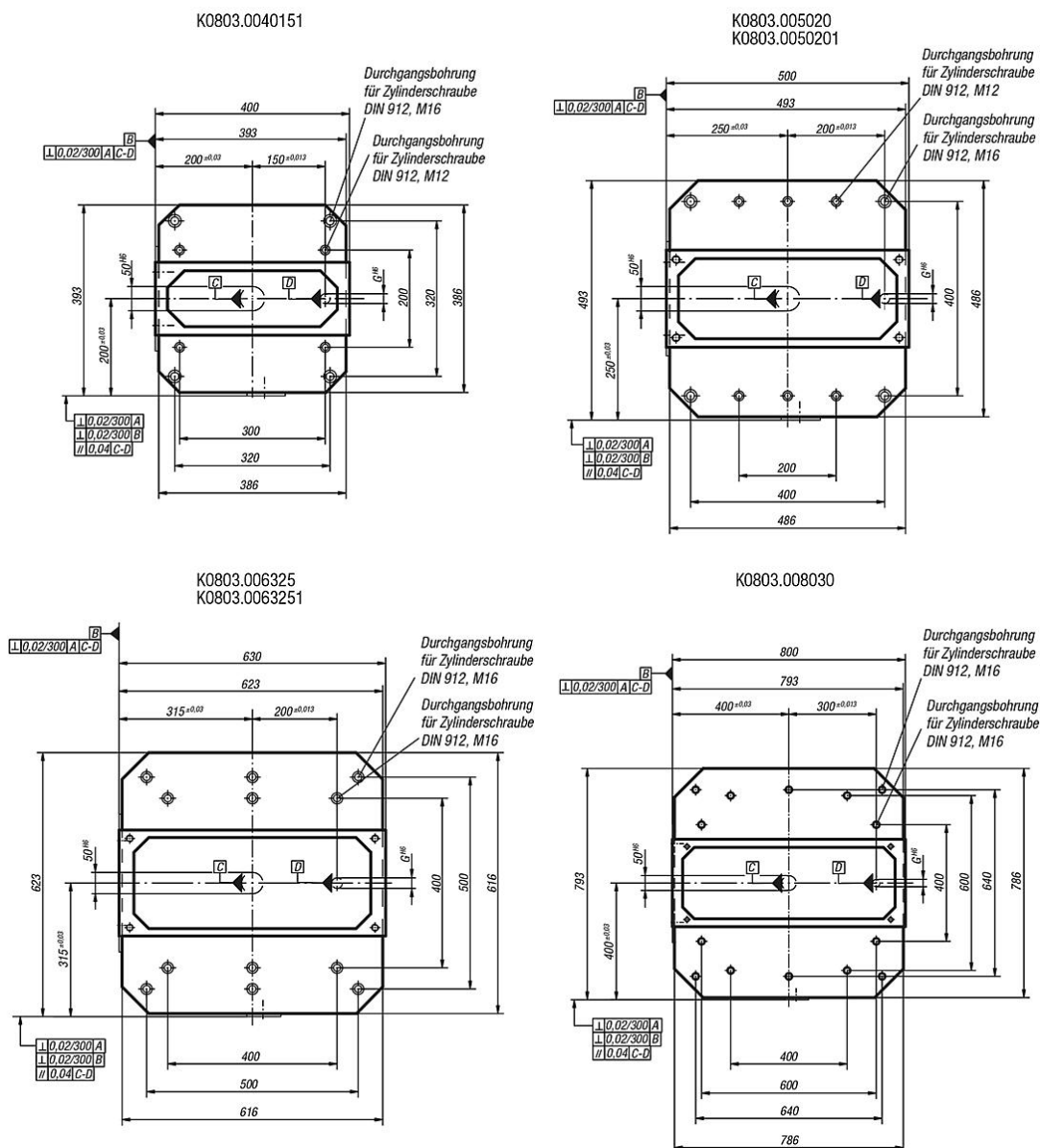
A mozgatáshoz szükséges szemescsavarok a szállítmány részét képezik. Egy fedél megakadályozza, hogy a kétoldali felfogó derékszögek üreges tereibe forgácsok hulljanak.

Rajzok



Felfogó derékszögek, kétoldalas, raszterfuratok nélkül

Rajzok



Termékáttekintés

Felfogó derékszögek, kétoldalas, raszterfuratok nélkül

Rendelési szám	A	B1	C	D	E	E1	G	H	Súly kb. kg
K0803.0040151	553	550	55	151±0,2	200	75,5 ±0,2	20	50	202
K0803.005020	553	550	75	201±0,2	250	101,5 ±0,2	20	50	257
K0803.0050201	653	650	75	201±0,2	250	101,5 ±0,2	20	50	317
K0803.006325	703	700	100	251±0,2	315	125,5 ±0,2	25	55	471
K0803.0063251	803	800	100	251±0,2	315	125,5 ±0,2	25	55	537
K0803.008030	803	800	135	301±0,2	400	150,5 ±0,2	25	60	726