

Felfogó derékszögek, kétoldalas, raszterfuratok nélkül

Termékleírás / Termékillusztrációk



Leírás

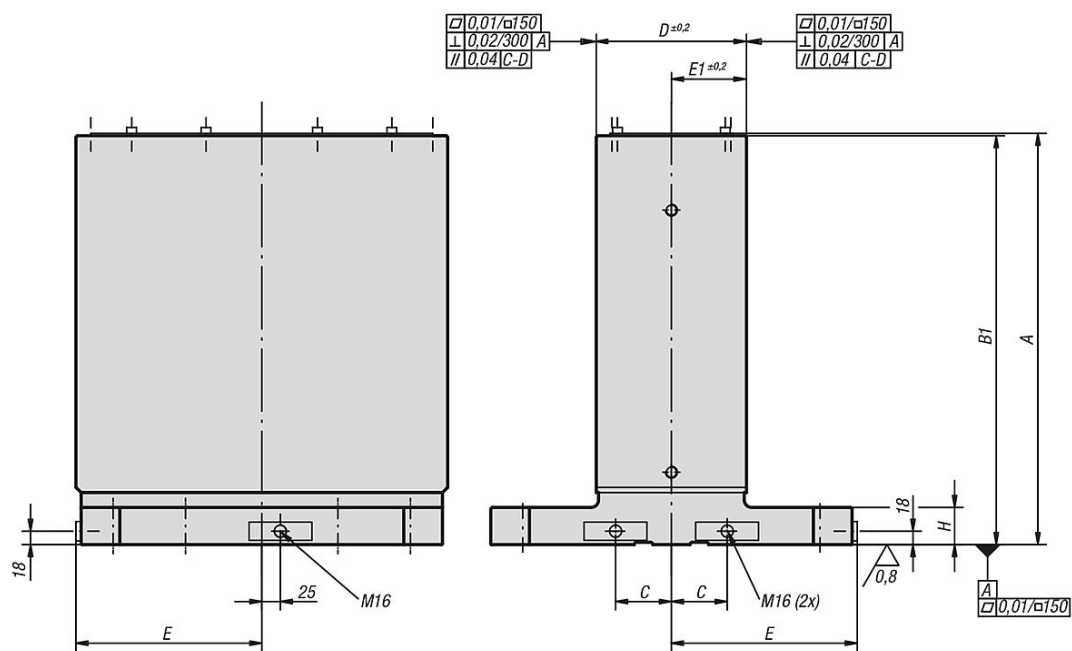
Anyag:
GJL 300.

Kivitel:
Alapfelületek nagypontossággal megmunkálva.
A felfogó felületek 0,5 mm-es ráhagyással van előmegmunkálva.

További információk:

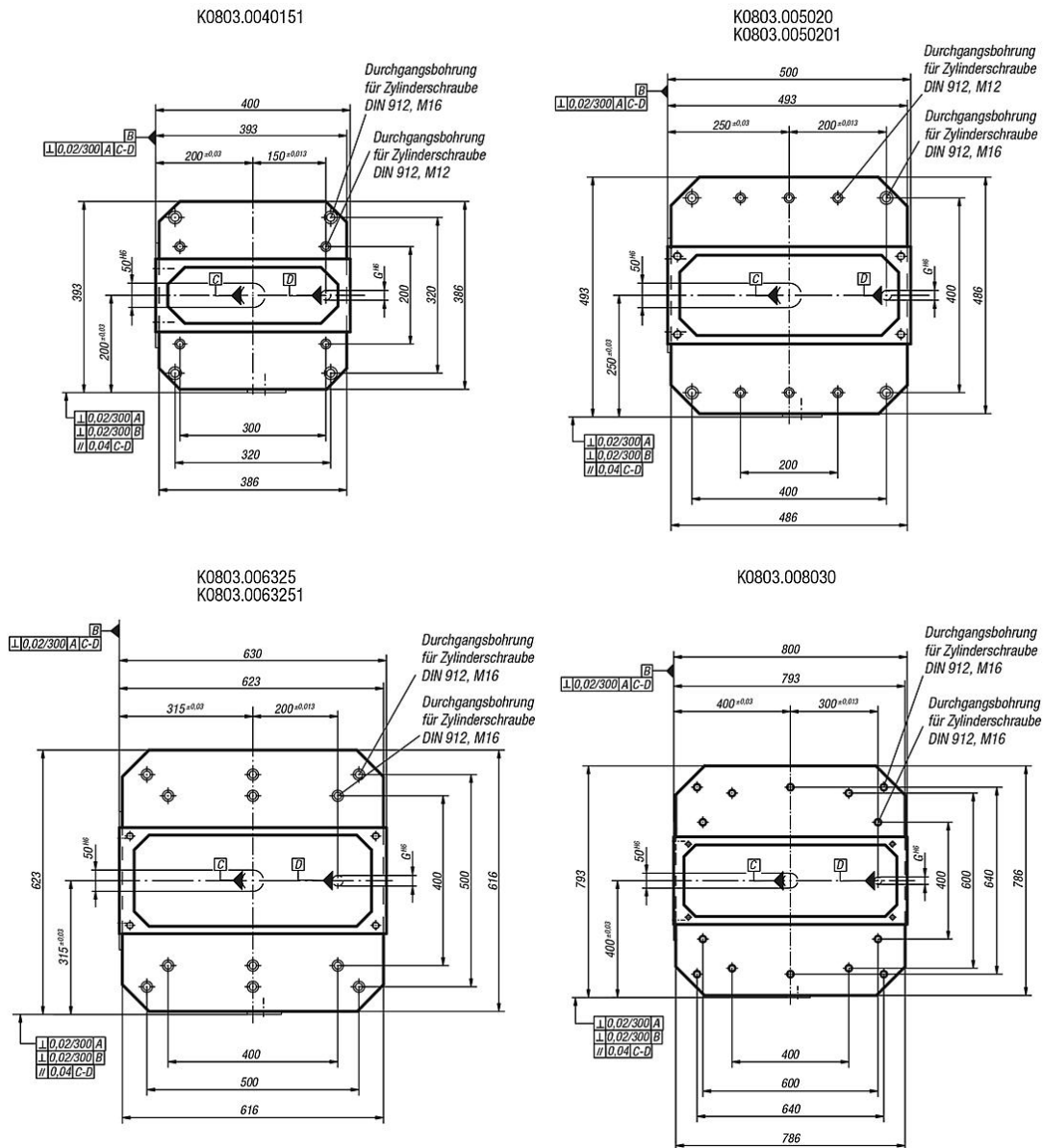
A paletták tájoló és rögzítő furatai a DIN 55201 és a JLS 6337-1980 szerinti szerszámgép-palettákhoz illeszkednek.
A mozgatáshoz szükséges szemescsavarok a szállítmány részét képezik. Egy fedél megakadályozza, hogy a kétoldalú felfogó derékszögek üreges tereibe forgácsok hulljanak.

Rajzok



Felfogó derékszögek, kétoldalas, raszterfuratok nélkül

Rajzok



Termékáttekintés

Felfogó derékszögek, kétoldalas, raszterfuratok nélkül

| Rendelési szám | A | B1 | C | D | E | E1 | G | H | Súly kb. kg |
|----------------|-----|-----|-----|---------------|-----|-----------------|----|----|-------------|
| K0803.0040151 | 553 | 550 | 55 | 151 $\pm 0,2$ | 200 | 75,5 $\pm 0,2$ | 20 | 50 | 202 |
| K0803.005020 | 553 | 550 | 75 | 201 $\pm 0,2$ | 250 | 101,5 $\pm 0,2$ | 20 | 50 | 257 |
| K0803.0050201 | 653 | 650 | 75 | 201 $\pm 0,2$ | 250 | 101,5 $\pm 0,2$ | 20 | 50 | 317 |
| K0803.006325 | 703 | 700 | 100 | 251 $\pm 0,2$ | 315 | 125,5 $\pm 0,2$ | 25 | 55 | 471 |
| K0803.0063251 | 803 | 800 | 100 | 251 $\pm 0,2$ | 315 | 125,5 $\pm 0,2$ | 25 | 55 | 537 |
| K0803.008030 | 803 | 800 | 135 | 301 $\pm 0,2$ | 400 | 150,5 $\pm 0,2$ | 25 | 60 | 726 |