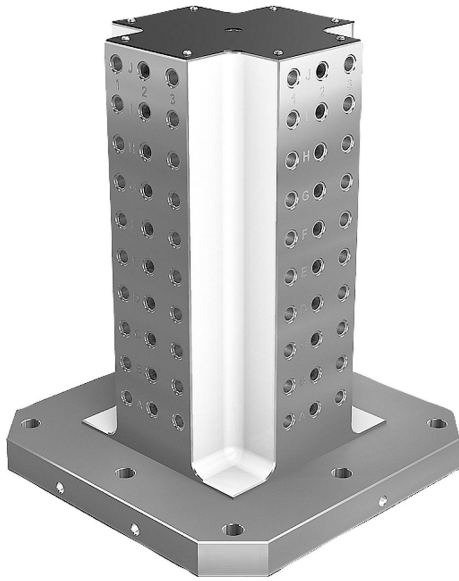


Felfogó hasábok, szürkeöntvény, 4-oldalú, raszterfuratokkal

Termékleírás / Termékillustrációk



Leírás

Anyag:
GJL 300.

Kivitel:
Támasztó- és felfogó felületek, precíziósan megmunkáltak.

További információk:

50 ±0,02 mm raszterfurat-távolság.

A raszterfuratokkal rendelkező felfogó hasábok vízszintes megmunkáló központokon használhatók.

Az alfanumerikusan megjelölt raszterfuratok ismétlés esetén garantálják a szorítóelemek meghatározott hozzárendelését.

A felfogó hasábok DIN 55201 és JIS6337-1980 szerinti gépasztalokhoz készültek.

A palettáknak a DIN 55201 szerinti gépasztalokon való kijelöléséhez szükséges pozicionáló csapokat külön kell megrendelni.

A raszterfuratok lezárására szolgáló védődugókat külön kell megrendelni.

Szállításhoz szükséges szemescsavarok mellékelve.

További méretek érdeklődésre.

Egyedi igényre:

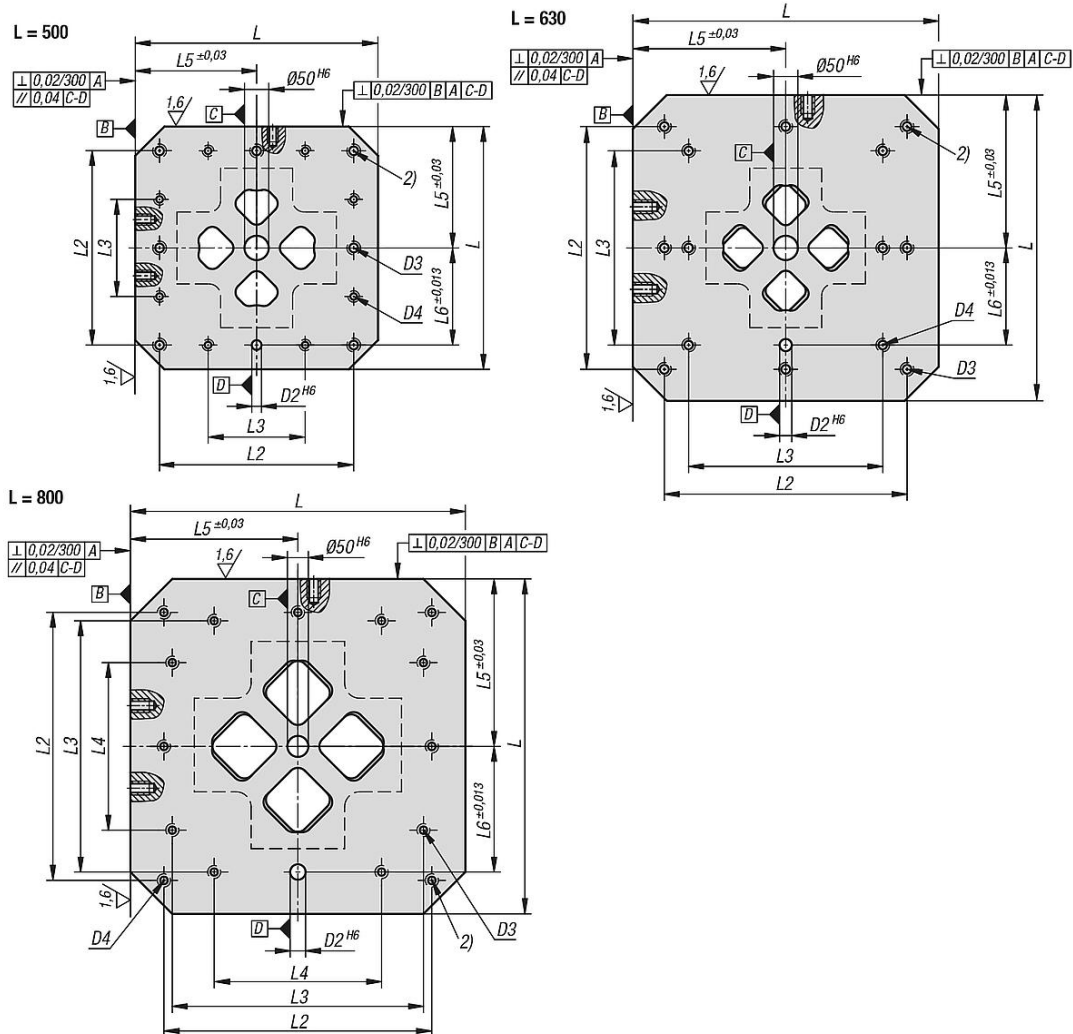
további méretek.

Rajzi hivatkozás:

- 1) Raszterfurat
- 2) Átmenő furat DIN 912 hengeres fejű csavarhoz (D3/D4)

Felfogó hasálok, szürkeöntvény, 4-oldalú, raszterfuratokkal

Rajzok



Termékáttekintés

Felfogó hasálok, szürkeöntvény, 4-oldalú, raszterfuratokkal

Renelési szám	L	H	H1	D	D1	D2	D3	D4	D5	L1	L2	L3	L4	L5	L6	L7	L8	Raszterfuratok darabszáma	NL=darabszám hosszirányban	NB=darabszám keresztirányban
K1533.21240050	400	500	50	12	M12	20	M16	M12	M16	250	320	300	200	200	150	55	125	64	1	7
K1533.21240065	400	650	50	12	M12	20	M16	M12	M16	250	320	300	200	200	150	55	125	88	1	10
K1533.21250060	500	600	50	12	M12	20	M16	M12	M16	300	400	200	-	250	200	75	150	120	2	9
K1533.21250075	500	750	50	12	M12	20	M16	M12	M16	300	400	200	-	250	200	75	150	156	2	12
K1533.21263070	630	700	50	12	M12	25	M16	M16	M16	350	500	400	-	315	200	100	200	192	3	11
K1533.21263085	630	850	50	12	M12	25	M16	M16	M16	350	500	400	-	315	200	100	200	240	3	14
K1533.21280080	800	800	50	12	M12	25	M16	M16	M16	500	640	600	400	400	300	135	300	336	5	13
K1533.21280100	800	1000	50	12	M12	25	M16	M16	M16	500	640	600	400	400	300	135	300	432	5	17
K1533.21640050	400	500	50	16	M16	20	M16	M12	M16	250	320	300	200	200	150	55	125	64	1	7
K1533.21640065	400	650	50	16	M16	20	M16	M12	M16	250	320	300	200	200	150	55	125	88	1	10
K1533.21650060	500	600	50	16	M16	20	M16	M12	M16	300	400	200	-	250	200	75	150	120	2	9
K1533.21650075	500	750	50	16	M16	20	M16	M12	M16	300	400	200	-	250	200	75	150	156	2	12
K1533.21663070	630	700	50	16	M16	25	M16	M16	M16	350	500	400	-	315	200	100	200	192	3	11
K1533.21663085	630	850	50	16	M16	25	M16	M16	M16	350	500	400	-	315	200	100	200	240	3	14
K1533.21680080	800	800	50	16	M16	25	M16	M16	M16	500	640	600	400	400	300	135	300	336	5	13
K1533.21680100	800	1000	50	16	M16	25	M16	M16	M16	500	640	600	400	400	300	135	300	432	5	17

K1533

Felfogó hasábok, szürkeöntvény, 4-oldalú, rászterfuratokkal



Termékáttekintés
