

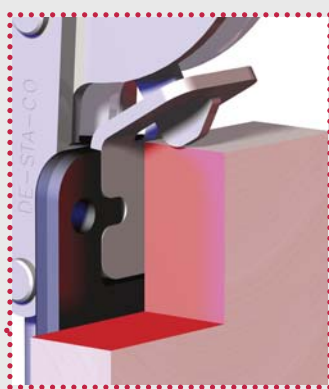
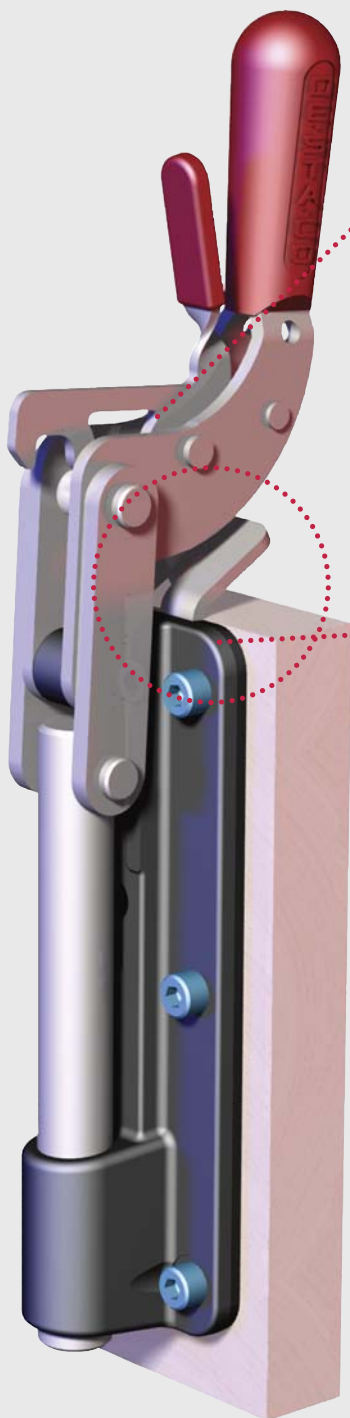
INNOVATION

Manuelle Spanntechnik

Erweiterung unserer Serie der Schubstangenspanner in massiver Ausführung

Die Modelle 640 und 640-M sind jetzt auch mit Zusatzverriegelung DE-STA-CO® Toggle-Lock Plus erhältlich.

Diese patentierte Sicherheitseinrichtung verriegelt die Schubstange in aus- und eingefahrener Stellung. Nach Einrasten der Sperrklinke kann der Spanner nicht unbeabsichtigt geöffnet oder geschlossen werden.



DE-STA-CO® Toggle Lock Plus
verriegelt bei aus- und eingefahrener
Schubstange

Über-Totpunktverriegelung
in aus- und eingefahrener Stellung

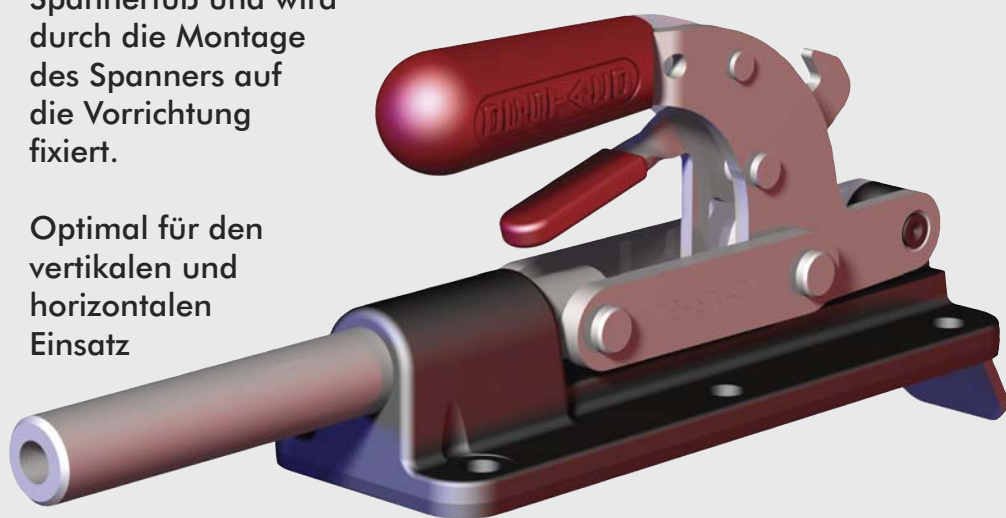
Massive Ausführung
30.000 N Haltekraft

101,6 mm Hub

Ergonomischer Handgriff

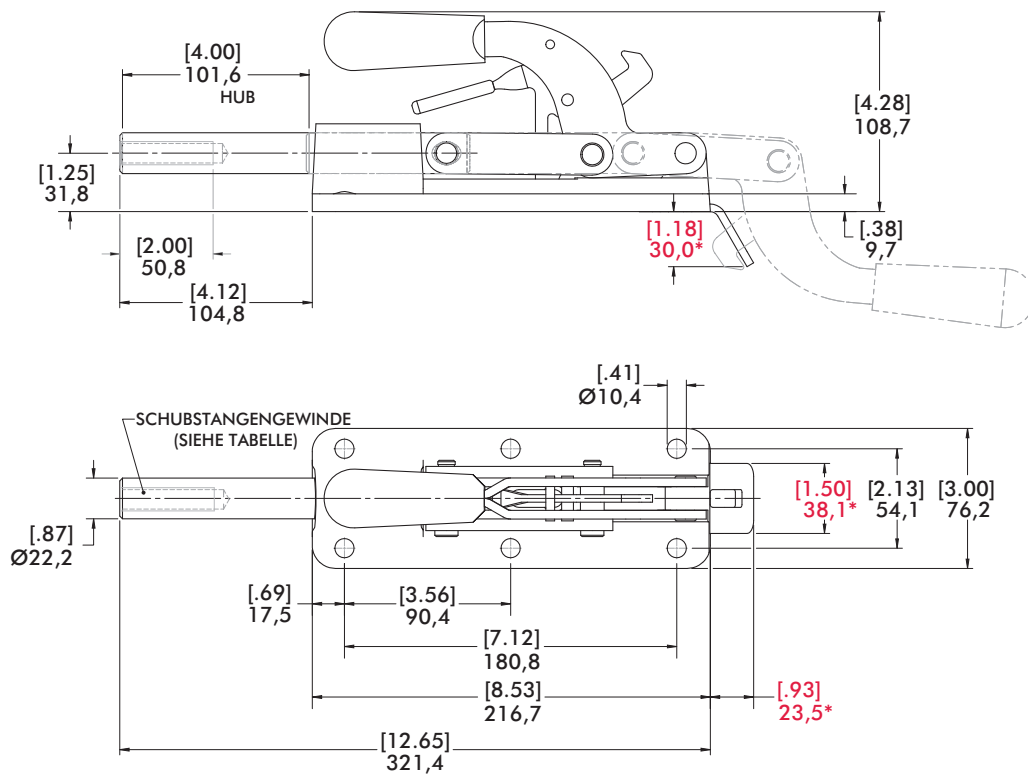
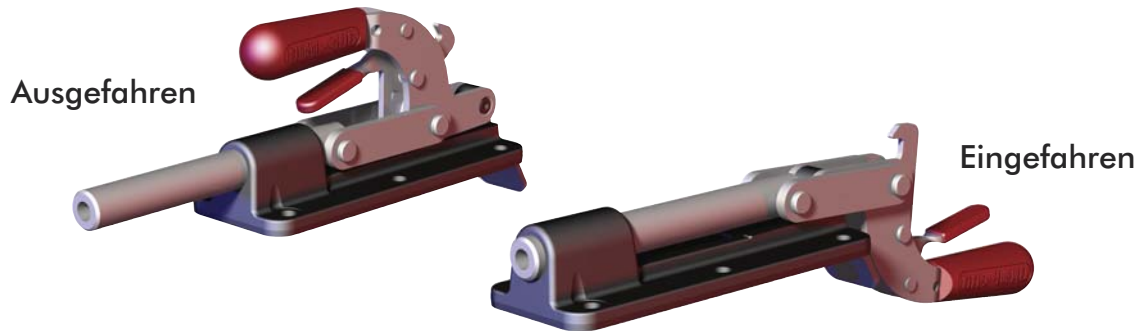
Das Gegenlager für die Verriegelung in eingefahrener Stellung liegt in einer Aussparung im Spannerfuß und wird durch die Montage des Spanners auf die Vorrichtung fixiert.

Optimal für den vertikalen und horizontalen Einsatz



Schubstangenspanner in massiver Ausführung

640-R/640-MR Schubstangenspanner mit Zusatzverriegelung DE-STA-CO® Toggle Lock Plus



(*) ROTE Maße beziehen sich nur auf die Modelle 640-R/640-MR

NEU

NEU

MODELL	HALTEKRAFT	GEWICHT	ÜBERSETZUNGS- VERHÄLTNISS	HUB	SCHUBSTANGEN- GEWINDE
640-R	[7500 lbf] 33,4 kN	[6.91 lb] 3,13 kg	35:1	[4.00] 101,6 mm	½-13
640-MR					M12 x 1,75
640	[6.78 lb] 3,08 kg	½-13			
640-M		M12 x 1,75			